



BULKOMATIC *de MEXICO*



NUESTRA HISTORIA

- +25 años en Mexico.
- 14 terminales ferroviarias.
- + 750 empleados.
- + 200 clientes.
- Atendemos +800 plantas de manufactura en el país.
- +45,000 carros tanque. manejados anualmente.
- +40,000 entregas a granel por carretera, última milla.
- Experiencia en el manejo de productos refinados, resina plástica, grado alimenticio y productos químicos.



MISIÓN

Exceder las expectativas de nuestros clientes, accionistas y empleados garantizando la mejor experiencia de Servicios Logísticos Multimodales.

VISIÓN

- Ser la compañía más segura de México.
- Mantener el balance entre accionistas, clientes y empleados.
- Ser una compañía líder y rentable con crecimiento sostenido.

CERTIFICACIONES

1. Great Place to Work.
2. ISO 9001.
3. ISO 28001.
4. ISO 22000.
5. Responsible Care Management System.
6. Kosher.
7. SASISOPA.



Terminales Nuevas

- Bajío ,GTO
- Mexicali, BC
- Guadalajara, JAL
- Pesquería, NL
- Mérida, YUC
- Tlanepantla, EDOMEX
- Corredor Interoceánico

Expansión Terminales

- Salinas Victoria 1, NL
- Salinas Victoria 2, NL
- Atitalaquia, HGO
- San Luis Potosí, SLP

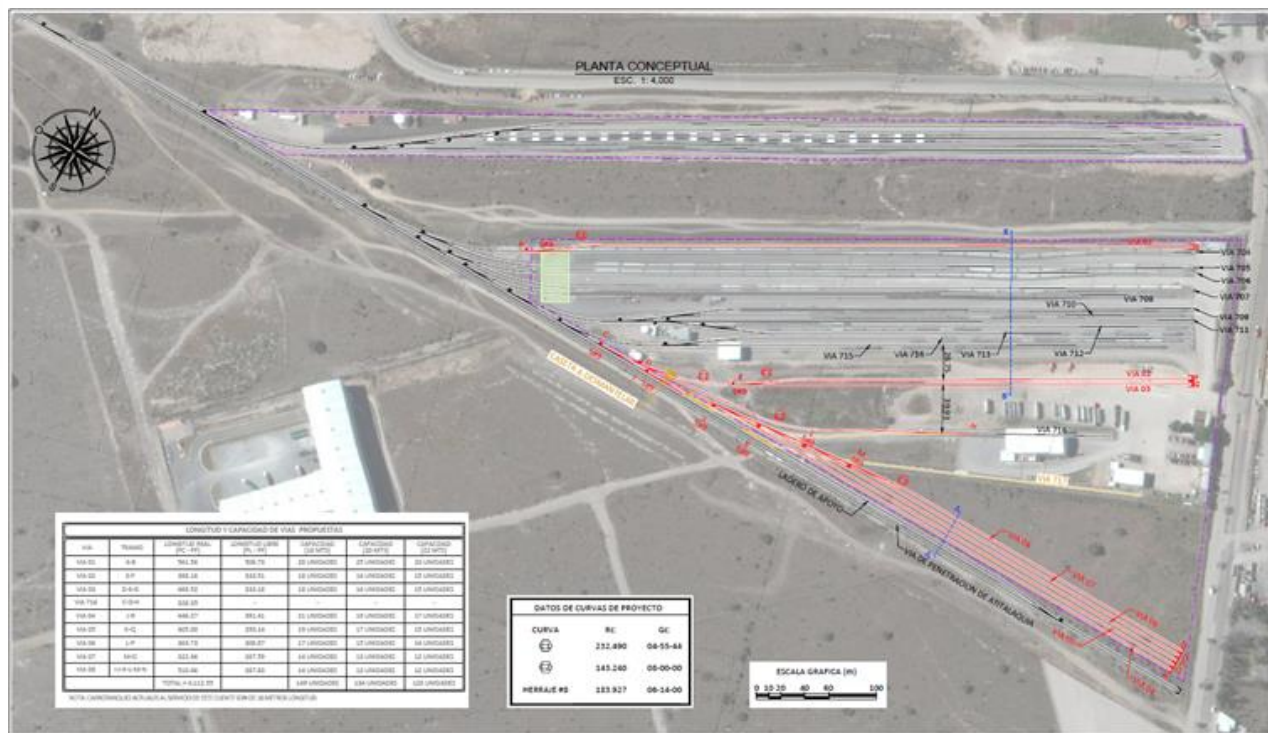
Inversión +360 MUSD



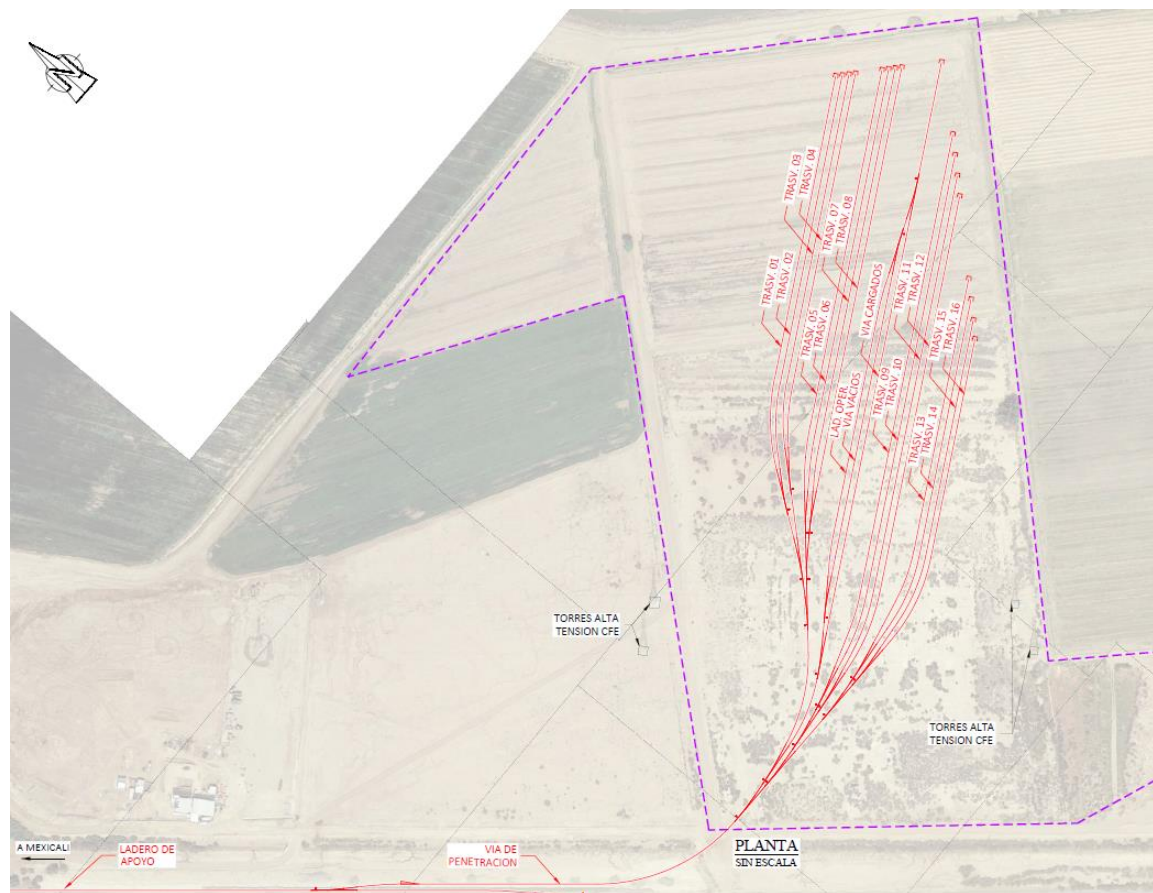
Salinas Victoria 2, NL



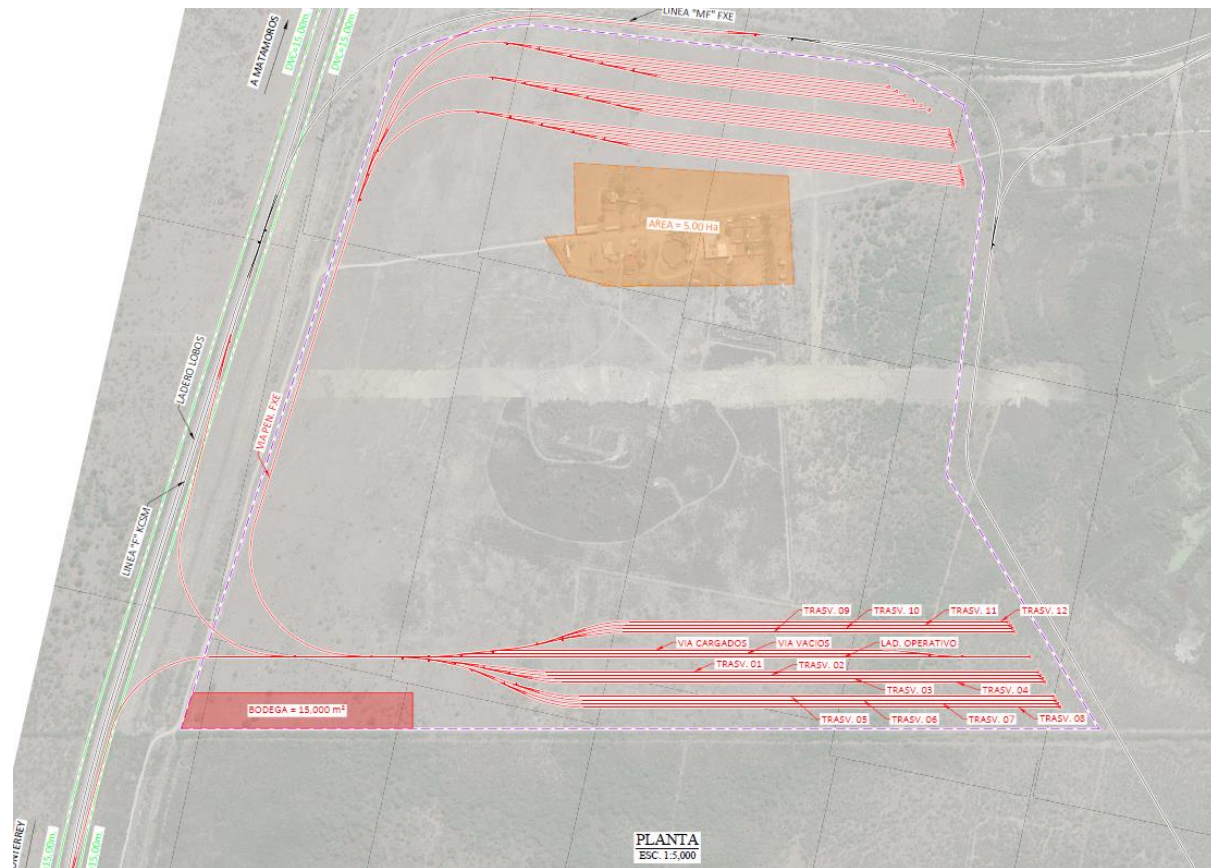
Tlalnepantla, EDOMEX



Atitalaquia, HGO



Mexicali, BC



Pesquería, NL