



NOM-035- STPS-2018 / Haciendo frente a la Pandemia

Gustavo A. Villarreal Cortés

Subdirector de Recursos Humanos, KCSM

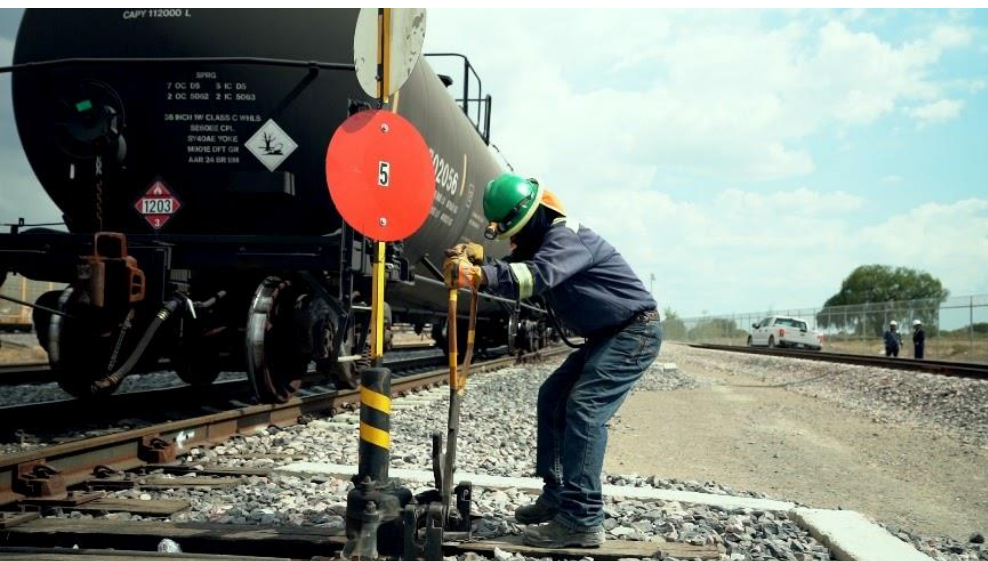
Mayo de 2021



Política de valores y cultura empresarial enfocada en el respeto y cuidado de nuestros colaboradores.

La gente es nuestro principal activo

- Hemos implementado diferentes acciones en su beneficio y para dar cumplimiento estricto a la **NOM-035-STPS-2018**.



Nuestra acciones

1. **Línea telefónica** de denuncia para reportar casos conocidos de mala conducta, discriminación, acoso o represalias.
2. **Encuesta** de clima organizacional para conocer experiencias no placenteras en el trabajo, y el impacto que estas han tenido en la vida diaria de nuestros colaboradores.
3. **Cuestionario** sobre factores de riesgo psicosocial en el trabajo. Hoy tenemos información para evaluar, analizar y prevenir cualquier situación de discriminación, acoso o violencia laboral.
4. **Política** de “Prevención de riesgos psicosociales, violencia, laboral y de promoción de una entrono organización favorable”.
5. **Campañas de comunicación** interna para informar sobre la aplicación de la NOM-035, las obligaciones y responsabilidad de la empresa y los trabajadores.
6. **Seguimiento a empleados**




Comprometidos con el respeto

El cumplimiento de las normas y generar un **ambiente de respeto dentro de la compañía** es fundamental.

Dedicamos nuestros esfuerzos por tener una capacitación permanente y permear una **cultura laboral respetuosa** para eliminar posibles riesgos psicosociales entre nuestros colaboradores.





Nuestra prioridad ha sido la seguridad de los trabajadores y la continuidad de las operaciones.

Desde el inicio de la pandemia por Covid-19, ampliamos nuestros canales de comunicación y reforzamos algunas acciones para dar el apoyo necesario a nuestros colaboradores.

- **Alineados** a nuestra política de valores y cultura empresarial.
- **Siguiendo** las recomendaciones de las autoridades sanitarias.



Haciendo frente a la pandemia

El transporte ferroviario de carga fue considerado desde un inicio como **actividad esencial**, lo que nos permitió dar continuidad a nuestros servicios, que son **estratégicos para la economía nacional**.

- ✓ Reforzamiento de acciones de limpieza de áreas estratégicas como los Centros de Control de Operaciones, cabinas de las locomotoras, talleres y centros de abasto.
- ✓ Monitoreo de todo personal al entrar a las instalaciones
- ✓ Monitoreo médico constante al personal, para conocer su estado de salud a lo largo de las jornadas de trabajo.
- ✓ Restricción de ingreso a instalaciones ferroviarias de proveedores no prioritarios y personas externas, para prevenir el riesgo de contagio.
- ✓ Trabajo remoto para actividades administrativas.



Gracias