



LAV Tanger - Kenitra



**XVII CONGRESO  
EXPORAIL**  
CANCÚN - MEXICO - 2018

**REUNIÓN INTERNACIONAL DE  
NEGOCIOS DE LA INDUSTRIA FERROVIARIA**

Febrero 14 al 16, 2018 | [www.exporail.mx](http://www.exporail.mx)





VOLUMEN DE NEGOCIOS

200 M€ EN 2016

DE LOS CUALES

55%

EN EL EXTRANJERO



TRANSA

800



FERROVIARIO

12000



METRO

750



TRANSPORTE POR CABLE

100



KKM

DE LÍNEAS

1550  
COLABORADORES  
EN 2016



XVII CONGRESO  
**EXPORAIL**  
CANCÚN-MEXICO-2018

REUNIÓN INTERNACIONAL DE  
NEGOCIOS DE LA INDUSTRIA FERROVIARIA

Febrero 14 al 16, 2018 | [www.exporail.mx](http://www.exporail.mx)



# EGIS y la LAV Kenitra – Tanger

- Gestión y supervisión de las obras civiles del lote Norte
- Lote específico de gestión y supervisión de los viaductos
- Lote de diseño - realización *Vía Férrea, Catenarias* y la *Plataforma de obras* – Con Colas Rail



**XVII CONGRESO  
EXPORAIL**  
CANCÚN - MEXICO - 2018

**REUNIÓN INTERNACIONAL DE  
NEGOCIOS DE LA INDUSTRIA FERROVIARIA**

Febrero 14 al 16, 2018 | [www.exporail.mx](http://www.exporail.mx)



# Características del proyecto

## Primera Línea de Alta Velocidad del continente africano

- 180 km de vía dupla a 320 km/h
- 10 viaductos (extensión total de 10 km)
- 60 millones metros cúbicos de movimiento de tierra
- 1.6 millones de toneladas de balastro
- 50 000 toneladas de rieles
- 700 000 travesías
- 100 aparatos de vía
- 400 km de catenarias 25kV

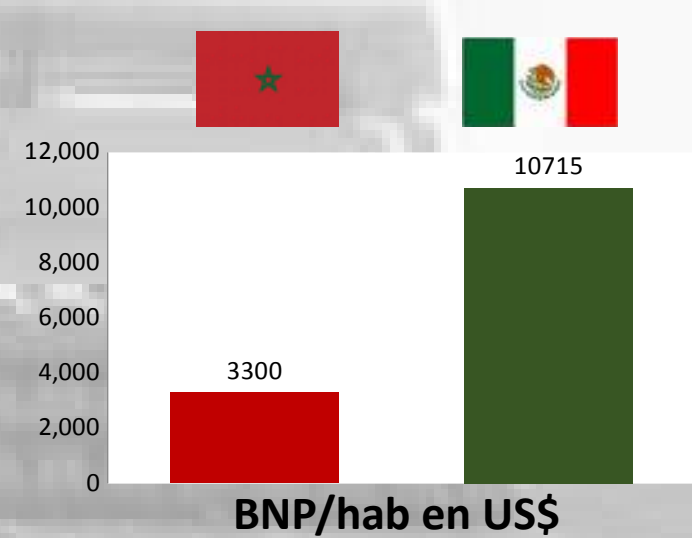
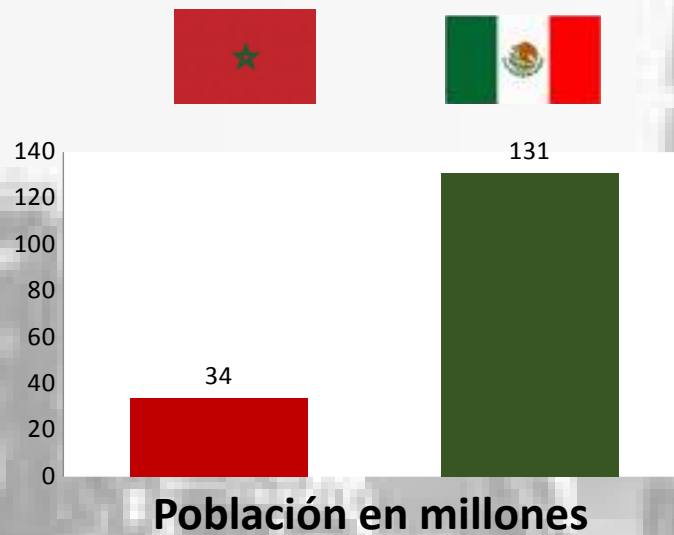
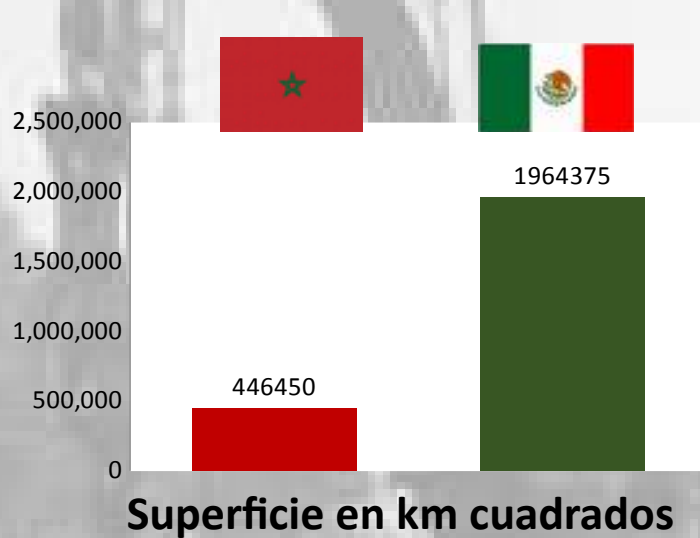


Tiempos de viaje desde Tánger



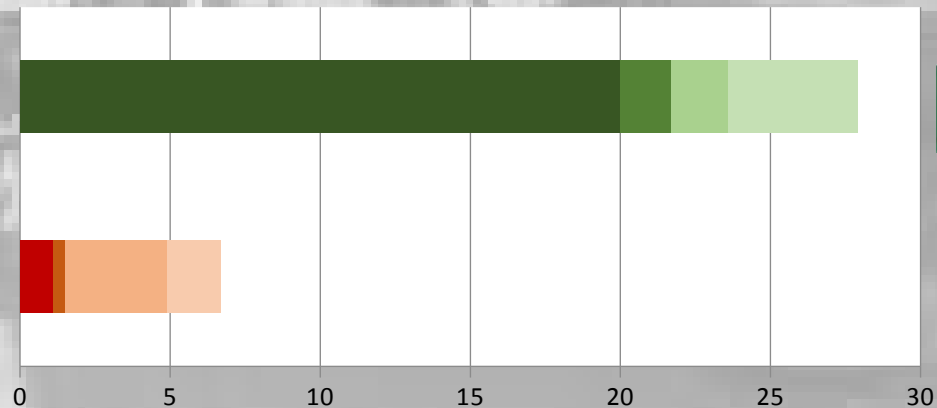
	Ahora	2018
Kenitra	3h15	47min
Rabat	3h45	1h20
Casablanca	4h45	2h10

# Comparación con México



Población acumulada de CDMX, Querétaro, León y Guadalajara

Población acumulada de Tánger, Kenitra, Rabat-Salé y Casablanca



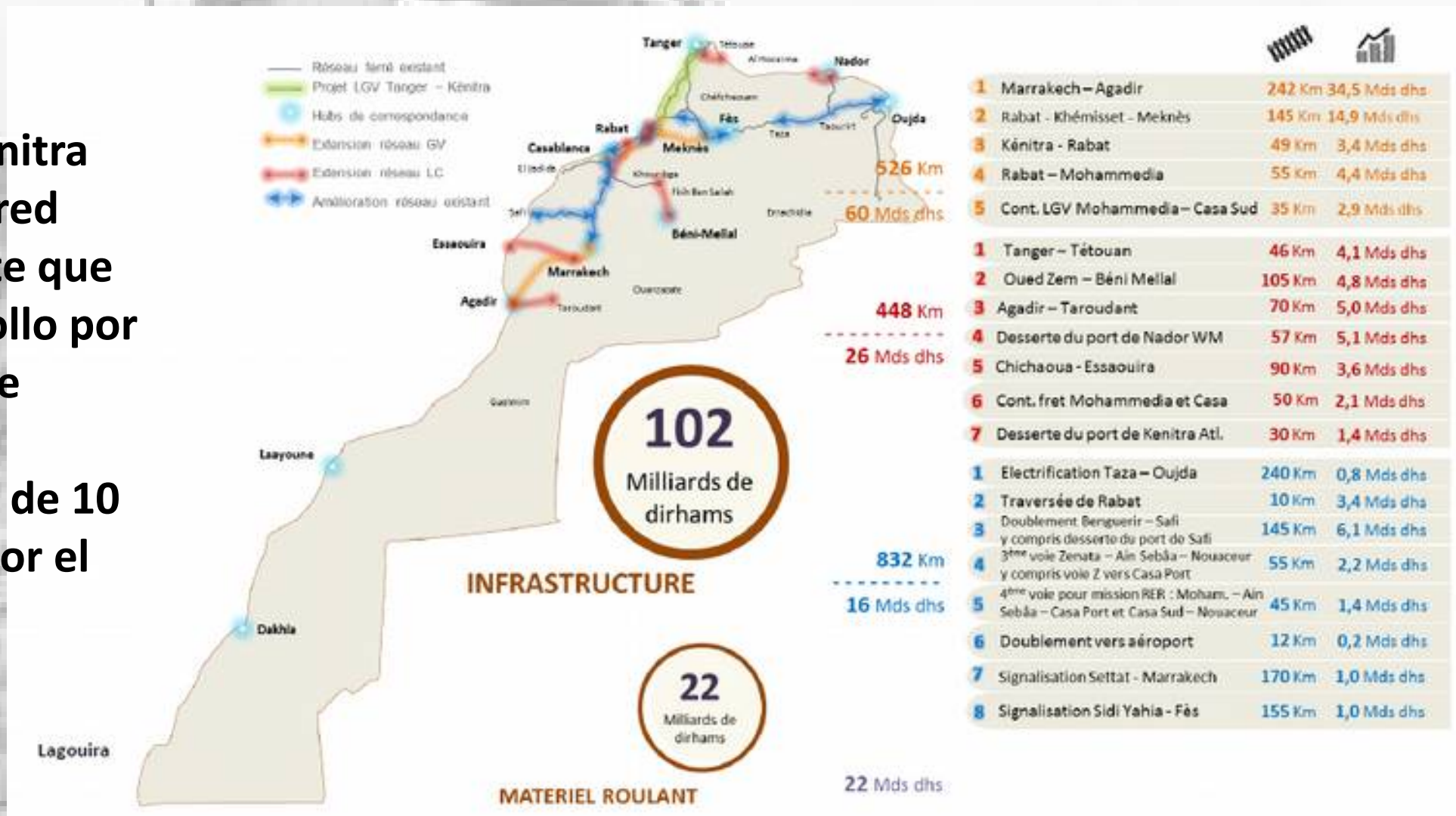
**XVII CONGRESO  
EXPORAIL**  
CANCÚN-MÉXICO-2018

**REUNIÓN INTERNACIONAL DE  
NEGOCIOS DE LA INDUSTRIA FERROVIARIA**

Febrero 14 al 16, 2018 | [www.exporail.mx](http://www.exporail.mx)



La LAV Tánger – Kenitra se inscribe en una red ferroviaria existente que permite un desarrollo por tramos y un plan de investimento en el sistema ferroviario de 10 billones de Euros por el periodo 2016-2040



**XVII CONGRESO  
EXPORAIL  
CANCUN-MEXICO-2018**

**REUNIÓN INTERNACIONAL DE  
NEGOCIOS DE LA INDUSTRIA FERROVIARIA**

Febrero 14 al 16, 2018 | [www.exporail.mx](http://www.exporail.mx)



Incluye diferentes tipos de servicios para los pasajeros pero también conexiones a puertos y aeropuertos



Trains à grande vitesse (TaGV)

**560**  
places

**320**  
km/h



Trains de ligne (TL)

**600**  
places

**200**  
km/h



Trains Navette Rapide (TNR)

**150**  
places

**160**  
km/h



**XVII CONGRESO  
EXPORAIL**  
CANCÚN-MÉXICO-2018

**REUNIÓN INTERNACIONAL DE  
NEGOCIOS DE LA INDUSTRIA FERROVIARIA**

Febrero 14 al 16, 2018 | [www.exporail.mx](http://www.exporail.mx)



**12 trenes Alstom**

- 320 km/h
  - 8 carros
  - 200m
  - 533 pasajeros
  - Ya entregados
  - Derivados de trenes ya en operación en Francia
- 
- Puesta en servicio de la línea : julio 2018
  - 8 millones de pasajeros al año a la puesta en servicio



**XVII CONGRESO  
EXPORAIL**  
CANCÚN-MÉXICO-2018

**REUNIÓN INTERNACIONAL DE  
NEGOCIOS DE LA INDUSTRIA FERROVIARIA**

Febrero 14 al 16, 2018 | [www.exporail.mx](http://www.exporail.mx)

**AMF**  
ASOCIACIÓN MEXICANA DE FERROCARRILES, A.C.



# Financiamiento del proyecto

## Costo del programa 2010-2015

- 3 billones de €
  - LAV **1,8 billones de €**
    - Infraestructura **0,9 billones de €**
    - Sistemas **0,5 billones de €**
    - Material Rodante **0,4 billones de €**
  - Otros investimentos **1,2 billones de €**

## Financiamiento

- LAV
  - Estado marroquí **0,43 billones de €**
  - Préstamo del Estado francés **0,625 billones de €**
  - Préstamo del Fondo Árabe de Desarrollo (FADES) **0,080 billones de €**
  - Otras fuentes de financiamiento
- Otros investimentos
  - ONCF

# Recomendaciones

- Elaboración de un Plan Maestro Ferroviario de pasajeros para conocer el desarrollo de la red a largo plazo
- Consultorías internacionales con alto conocimiento de alta velocidad conjuntas con consultorías locales que conozcan el contexto local:
  - Para los estudios de demanda = ingresos
  - Para los estudios técnicos = para asegurar los costos
- Una implicación del Estado para mitigar los riesgos y identificación de fuentes de financiamiento para una red ferroviaria de pasajeros a largo plazo