



ASOCIACIÓN MEXICANA DE FERROCARRILES

MEXICO | FEBRERO 2018



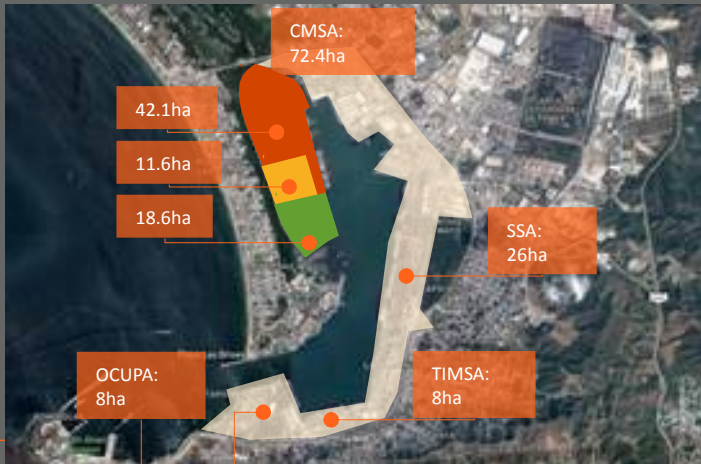
Grupo ICTSI & CONTECON Manzanillo.

- CONTECON Manzanillo subsidiaria de Grupo ICTSI, compañía filipina fundada en 1987.
- Primera operación de buque – 5 de Agosto de 2013
- En Noviembre 2009 ICTSI fue seleccionada para construir, desarrollar y operar la TEC II en el Puerto de Manzanillo, con una concesión de 34 años.
- Actualmente, ICTSI tiene presencia en 29 puertos alrededor del mundo, en los 5 continentes: ASIA, AMÉRICA, EUROPA, ÁFRICA y OCEANÍA.
- En América Latina, ICTSI opera terminales en: Manzanillo, MÉXICO, Puerto Cortez, HONDURAS, Buenaventura, COLOMBIA, Guayaquil, ECUADOR, Suape, BRASIL, TEC Plata, ARGENTINA..



CMSA Propuesta de Valor.

- ▶ Empresa privada con muelles propios que permiten la flexibilidad en la operación
- ▶ Única terminal en el puerto de Manzanillo con área disponible para expansión
- ▶ Infraestructura suficiente para la recepción y operación de ULCV
- ▶ Única Terminal en el puerto de Manzanillo con área intermodal privada
- ▶ Aduana exclusiva para el movimiento de contenedores en la zona norte del puerto
- ▶ Recepción de contenedores directamente a terminal
- ▶ Crecimiento anticipado a la demanda del mercado
- ▶ Transferencias interterminales por camión o vía marítima



Salud y Seguridad/
Sistemas de Administración



ISO 9001 • ISO 14001
OHSAS 18001 • ISO 28000



CMSA Phased Project

Phase 2 & Phase 3



CMSA Plan de Desarrollo.

Area de Terminal	Actual	2018	2019	2020+
Muelle (m)	720	720	720	900*
Profundidad (m)	16	16	16	16
Patio (Ha)	15.7	26	26	29.7
Almacen CFS (cu.m)	6,000	32,000	32,000	60,000
Conexiones (nos)	360	360	460**	460
Cap previos (cajas/dia)	324	540	540	624
Vias (m)	2,100	2,100	2,200***	2,200
QC gruas	6	6	8	8
RTG gruas	16	16	20	21
Capacidad (teu/yr)	1,030 k	1,340 k	1,340 k	1,550 k
Capacidad a expansion (teu/yr)	890 k	1,150 k	1,150 k	1,325 k

* Extension por 180 m.

** Incremento de conexiones Reefer.

*** Cambio de area intermodal a area de almacenamiento de contenedores con RTGC.

CMSA Intermodal 2017.

- i. Capacidad actual 300 cajas aprox. (20 carros por línea) de 300 m.
- ii. CMSA Operación 2017 .
 - i. 518K cajas ,
 - i. FFCC 58182 carga y descarga,
 - i. Importación: 32,742
 - ii. Exportación: 25,440 (90% vacío)



Fortalezas.

- Mejor programación: agilidad en las maniobras.
- Reducción de costos operativos.
- No Peajes.
- Reducción en Seguro de carga.
- Reducción de servicios de Custodia de carga.
- Mejora la Administración de recursos (tiempos programados).
- Manejo de cargas especiales o pesos superiores a los de RF.
- Menor costo x ton.
- Menor índice de siniestralidad en ruta.
- Reducción de contaminación.
- Tránsitos internos.



Áreas de Oportunidad.

- Seguridad.
- Disponibilidad de Equipo.
- Comercialización y comunicación con el cliente final o dueño de la carga (tarifas a clientes finales o IMC).
- Agentes de carga en el intermodal mexicano.
- Modernización de infraestructura.
- Aplicación de tecnología.



Retos.

- Autotransporte.
- Compresión y alianzas de líneas navieras, 9 jugadores principales en 2018 vs 20 en 2005.
- Participación gubernamental
 - Seguridad
 - Apertura de rutas
 - Mayor presencia de empresas comercializadoras de transporte.



Contecon Manzanillo, S.A. de C.V.

*Bld. Miguel de la Madrid Hurtado. Sin Número
Colonia Las Brisas, Primera Sección
TEC II Zona Norte, C.P. 28239
Manzanillo, Colima, México*

Teléfono Oficina: +52 (314) 138 2009, ext. 2201, 2205, 2206, 2208, 2210, 2211

flanderos@contecon.mx - Fortino Landeros - CEO

gortiz@contecon.mx - Gonzalo Ortíz – CCO

cmsa.comercial@contecon.mx – Departamento Comercial.



GRACIAS!